

Vier-Schlitz-Toaster

Rot

Retro Series



Die Ausstattung im Überblick:

- Abnehmbarer Aufsatz zum Aufwärmen von Brötchen, verschiedenen Brotsorten, Muffins, Croissants usw.
- Variable Bräunungssteuerung zum Einstellen des Bräunungsgrads von 1 (hell) bis 6 (dunkel)
- Große Röstkammern mit Brotzentrierung garantieren ein gleichmäßiges toasten.
- 4 praktische Tasten für die Auftau-, Aufwärm-, Brötchen- und Stop-Funktion
- Beleuchtete Komfortanzeige zeigt den Betriebszustand an
- Ausziehbare Krümelschublade für bequeme und schnelle Reinigung im Gehäuseboden integriert
- Sichere Aufbewahrung des Schutzkontaktsteckers unter dem Boden
- Mit Überhitzungsschutz

UVP **99,99 €**

Vier-Schlitz-Toaster

Rot

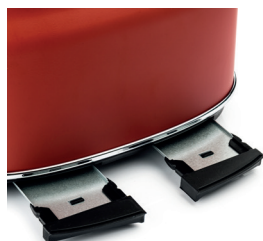
Retro Series



Auf einen Blick!

Die wichtigsten technischen Daten:

Toastschlitze:	4
Länge der Schlitz:	138 x 30 mm
Wärmeständer:	Ja
Kabelaufbewahrung:	Ja
Brotlift:	Ja
Automatische Zentrierung:	Ja
Krümelschale:	Ja
Timer:	Nein
Kontrollleuchte:	Ja
Rutschfeste Füße:	Ja
Einstellbare Bräunungskontrolle:	Ja
Funktionen:	Auftauen, Toasten, Aufwärmen, Abbruch
Material:	Metall und Kunststoff
Maße:	354 x 332 x 258 mm
Gewicht:	3500 g
Farbe:	Rot
Leistung:	1450 - 1750 W (220-240 V ~), 50/60 Hz
Anschlussstyp:	Netzstecker
Kabellänge:	75 cm
Westinghouse-Artikelnummer:	WKTT809RD



SVS-Artnr. WETR4



4895218314706

SVS GmbH
Dorfstr. 3-8, D-38179 Schwülper
www.svs-vertrieb.de

 @SVS_GmbH



Änderungen und Irrtümer vorbehalten. Stand 08/2020